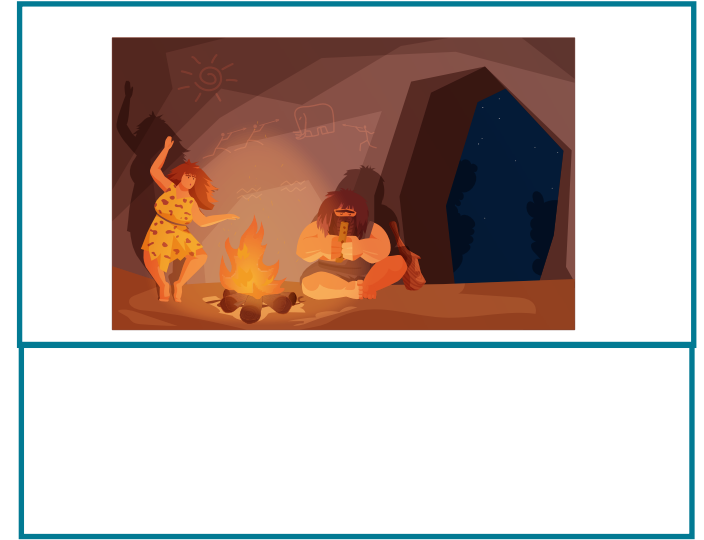
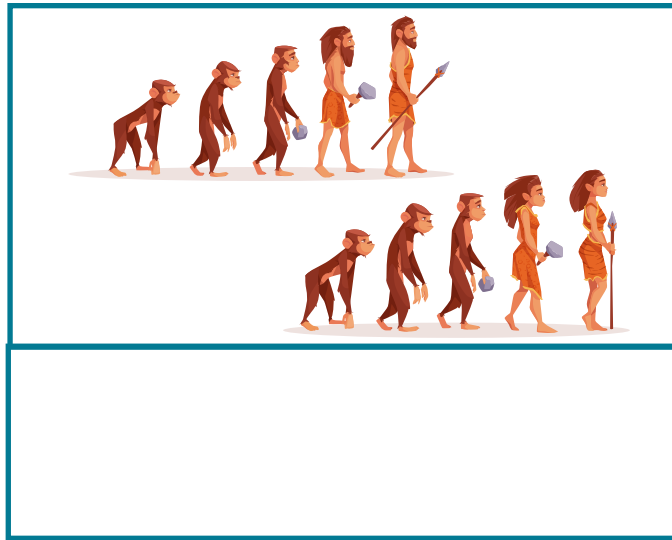
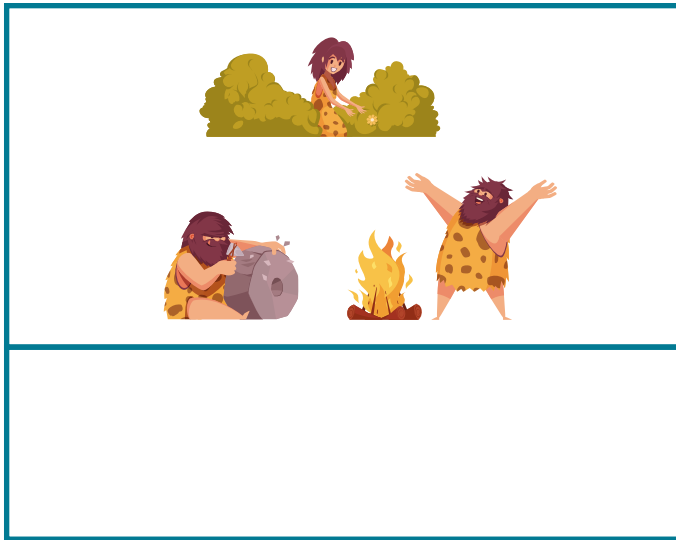
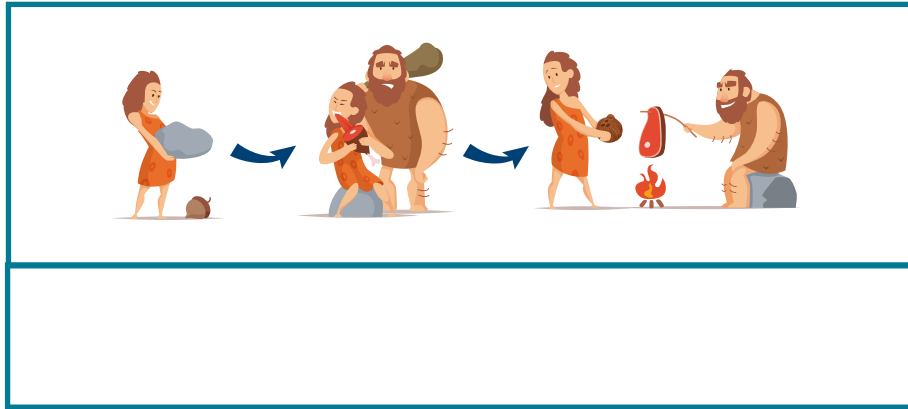


Escoge y escribe en la imagen correspondiente algunas de las características de la Edad de Piedra.



- Evolución de la especie humano.
- Del nomadismo al sedentarismo.
- Primeras muestras de arte.
- Descubrimientos e inventos: la conquista del fuego, la rueda, el cultivo, la cría de animales, el cultivo...
- Cambios hacia una dieta más enriquecida y variada.



Estas son algunas características resumidas. ¡La Edad de Piedra tiene muchas más!