

Identifica los siguientes textos expositivos.

CAFETERÍA EL CAFETAL

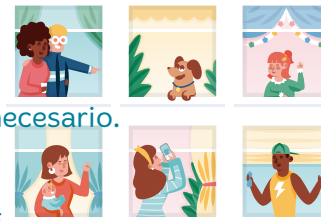
Lista de nuestros desayunos especiales

- Desayuno “empieza bien el día”.... 6 euros
- Desayuno “tengo prisa”..... 3,5 euros
- Desayuno “soy goloso/a”..... 4 euros
- Desayuno “sonríe”..... 4,5 euros

Arturo Pérez-Reverte (Cartagena, 1951) trabajó como reportero especializado en conflictos armados y ahora se dedica a la literatura. Ha publicado multitud de libros, ha recibido importantes galardones y sus obras han sido traducidas a más de 40 idiomas. Además, desde junio del 2003 forma parte de la RAE.

Paciente de veinte años que presenta un dolor intenso en el tobillo derecho e hinchazón en la articulación. Todo ello, le impide un movimiento correcto. Acude a la consulta médica 24 horas después de la caída que le provoca esta situación.

1. Cuida el volumen de la música y la televisión.
2. Levanta los objetos, no los arrastres.
3. Saluda y ayuda cuando sea necesario.
4. Dialoga, no discutas.
5. Comparte buenos momentos.



CONVIVENCIA VECINAL

ordenador, ra

Del lat. ordinātor, -ōris.

1. adj. Que ordena. U. t. c. s.
2. m. Jefe de una ordenación de pagos u oficina de cuenta y razón.
3. m. Esp. computadora electrónica.

(Definición de la Real Academia Española)

Isaac Newton observó que la fuerza que hacia que una manzana se cayese al suelo venía de la atracción que la Tierra ejerce sobre los cuerpos, es decir, lo que llamamos gravedad. Así, desarrolló sus leyes formuladas en términos matemáticos.

- A. Folleto informativo
- B. Informe médico
- C. Texto científico divulgativo
- D. Reseñas biográficas
- E. Menú o lista de precios
- F. Entrada de diccionario

En esta lista tienes las distintas opciones. Pon la letra correspondiente en los recuadros de los textos.

